

11. Reklamacja nie stanowi powodu do wstrzymania płatności za stolarkę okienną. Towar nieopłacony nie podlega reklamacji.
12. W przypadku nieuzasadnionej reklamacji, tj. usunięcia na życzenie uprawnionego do gwarancji uszkodzeń, usterek, wad lub dokonania innych czynności nie objętych niniejszą gwarancją, zgłaszający pokrywa koszty usunięcia usterki, wszelkich napraw, regulacji, smarowania i innych kosztów z tym związanych.

Zakres gwarancji

1. Gwarancją objęte są:

- a) wady ukryte wynikające z wadliwego wykonania produktu lub z wad użytego materiału,
- b) profile PVC - stabilność wymiarów i kształtów oraz wytrzymałość połączeń konstrukcyjnych profili,
- c) okucia okienne - trwałość elementów okuć oraz trwałość elementów istotnych z punktu widzenia bezpieczeństwa,
- d) pakiety szybowe - szczelność szyb zespolonych zamontowanych w oknach w normalnych warunkach w zakresie przedostania się do wewnątrz szyby pyłu lub wilgoci.

2. Gwarancją nie są objęte:

- a) uszkodzenia mechaniczne, chemiczne oraz wywołane wysoką temperaturą i uszkodzenia produktów nie spowodowane przez Producenta, w tym wynikające z niestabilności konstrukcji, w której produkty zostały zamontowane,
- b) wady lub niedokładności, które pozostają niewidoczne po zamontowaniu i nie mają wpływu na wartość użytkową produktu lub mieszczące się w tolerancji wskazanej w normach,
- c) regulacje opisane w instrukcji użytkownika; czynności związane z regulacją okuć okiennych nie podlegają roszczeniom gwarancyjnym; użytkownik musi we własnym zakresie wyregulować okucia okienne lub wezwać wykwalifikowaną osobę do regulacji okien na własny koszt,
- d) usterki produktu, które powstały w wyniku:
 - użytkowania produktu niezgodnie z załączoną instrukcją oraz zasadami sztuki budowlanej lub normami technicznymi, właściwymi ze względu na miejsce montażu,
 - niewłaściwej eksploatacji powodującej w szczególności niedrożność otworów odwadniających, niewłaściwej konserwacji lub jej braku, mycia nieodpowiednimi środkami,
 - zdarzeń losowych (pożar, powódź itp.),
 - elementy ulegające normalnemu zużyciu,
 - uszkodzenia mechaniczne szyb takie jak rysy zewnętrzne, otarcia, pęknięcia, wady szyb dopuszczone przez normę,
 - plam wywołanych przez środki chemiczne lub czynniki cieplne, np. iskry,
 - zaporowania szyb od strony wewnętrznej lub zewnętrznej pomieszczenia, będące właściwością złej wentylacji pomieszczenia lub czynników atmosferycznych,
 - zjawisk optycznych zwanych „pierścieniami Newtona” (efekt tęczowy) będącymi właściwością szyb zespolonych typu FLOAT,
 - naturalnych wad szkła w granicach dopuszczonych przez stosowne normy,
 - innych wad, niż wymienione powyżej, jeżeli ich usunięcie polegać będzie wyłącznie na wymianie pakietu szybowego. W takiej sytuacji odpowiedzialność za usunięcie takiej wady spoczywa bezpośrednio na Sprzedawcy, który składa u Producenta stosowne zamówienie na szyby.

Postanowienia końcowe

1. Opakowanie ochronne należy zdjąć najpóźniej po 30-stu dniach od zakupu.
2. Producent zastrzega sobie prawo decyzji w określeniu zakresu odpowiedzialności tytułem uszkodzenia (zniszczenia) okien, przy równoczesnym wyrażeniu zgody na przekazanie sprawy do odpowiedniego neutralnego eksperta lub instytutu, uzgodnionego pomiędzy stronami oraz na respektowanie wyników ekspertyzy wydanej w tym trybie; koszty ekspertyzy pokrywa strona, przeciwko której wydano orzeczenie.
3. Wszelkie spory rozstrzyga Sąd właściwy siedzibie Producenta.

Numer zlecenia producenta:

Nr faktury dostawcy:

Data sprzedaży:

Data montażu:



Warunki gwarancji

Producent zapewnia wysoką jakość produkowanych przez siebie wyrobów, przy uwzględnieniu, że długotrwale i sprawne ich funkcjonowanie jest uzależnione od użytkowania produktów zgodnie z ich normalnym przeznaczeniem, prawidłowego montażu (zgodnego z zasadami montażu, sztuką budowlaną i odpowiednimi normami technicznymi) oraz regularnej konserwacji i serwisu przez uprawnione do tego osoby.

Postanowienia ogólne

1. Producent na swoje wyroby udziela gwarancji na okres:

- a) 60 miesięcy na okna i drzwi balkonowe z PVC (dot. okien stałych lub okutych okuciami obwiedniowymi w formie rozwierno-uchylnej, rozwiernej lub uchylnej)
- b) 18 miesięcy na drzwi wejściowe PVC (dot. profilu drzwiowego i przejściowego)
- c) 24 miesiące: drzwi podnoszone-przesuwne HST oraz na okna uchylno-przesuwne lub inaczej nazwane systemy, gdzie otwieranie skrzydła odbywa się przez przesuwanie go w stosunku do ramy okna,
- d) 1 rok na trwałość i szczelność uszczelek,
- e) 1 rok na zabezpieczenie antykorozyjne okucia oraz jego działanie,
- f) 1 rok na wyposażenie dodatkowe stolarki takie jak: samozamykacze, nawiewniki, klamki, osłonki, hamulce cierne i ograniczniki, zamki elektromagnetyczne, wkładki drzwiowe,
- g) 1 rok na części użyte do naprawy lub wymiany,
- h) 1-5 lat na pakiety szybowe, które to objęte są osobną gwarancją producenta pakietu. Gwarancja na szczelność pakietu uzależniona od jego budowy oraz kształtu.

2. Okres gwarancji liczy się od dnia wyprodukowania wyrobu.

3. Gwarancja obowiązuje na terenie Polski.

4. W okresie gwarancyjnym producent usunie wszelkie usterki będące wadami powstałymi w trakcie produkcji lub wadami materiału i zobowiązuje się do naprawy lub wymiany wyrobu wadliwego na towar bez wad. Wybór sposobu załatwienia roszczeń reklamacyjnych pozostaje w gestii producenta.

5. Producent nie odpowiada z tytułu gwarancji w przypadku niezgodności produktu z umową, gdy kupujący w chwili zawarcia umowy o tej niezgodności wiedział, lub powinien był wiedzieć.

6. Kupujący zobowiązany jest przed montażem do ilościowego i jakościowego odbioru nowo zakupionych wyrobów w zakresie wad jawnych, które nie mogą być podstawą reklamacji po odbiorze okien. Za wady jawne uważa się niezgodności: wymiarów, podziałów, kolorów oraz uszkodzeń mechanicznych szyb i profili w postaci rys, pęknięć itp.

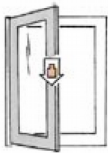
7. Widoczne uszkodzenia stolarki należy zgłosić najpóźniej w następnym dniu po montażu, zgodnie z warunkami umowy.

8. Naprawa gwarancyjna nie obejmuje czynności przewidzianych w instrukcji obsługi, do których wykonania zobowiązany jest użytkownik we własnym zakresie i na własny koszt (serwis zgodnie z warunkami umowy).

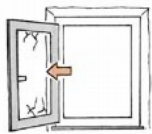
9. Kupujący w celu zapewnienia prawidłowego działania produktów zobowiązany jest do dokonywania na własny koszt okresowych udokumentowanych przeglądów oraz czyszczenia i konserwacji, zgodnie z instrukcją obsługi i użytkowaniem.

10. Zgłoszenia reklamacyjne dokonuje się w formie pisemnej z godnie z warunkami umowy.

Wskazówki dotyczące bezpieczeństwa i obsługi okien z PCV



Nie obciążać skrzydeł w żaden sposób.



Nie dociskaj skrzydła okna do ościeża.



Nie wkładać żadnych przedmiotów pomiędzy skrzydło i ościeżnicę.



Podczas silnego wiatru nie należy pozostawiać skrzydła w pozycji rozwartej.



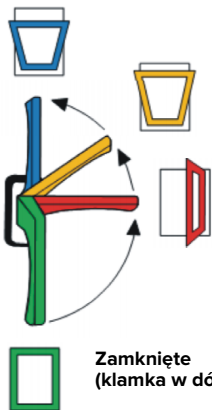
W przypadku dostępu do okna dzieci lub osób z zaburzeniami umysłowymi, należy zamontować element blokujący niepożądane otwarcie okna, np. blokadę rozwarcia lub klamkę zamykaną na klucz.



Uwaga! Silnie zatrzaskujące się skrzydło może doprowadzić do zranienia. Przy domykaniu okna nie należy wkładać ręki między skrzydło i ościeżnicę.

Instrukcja użytkownika

Uchylone
(klamka w górę)



Rozszczelnione
(klamka 45° w górę)

Otwarte
(klamka w bok)

Zamknięte
(klamka w dół)

Smarowanie i dozór techniczny

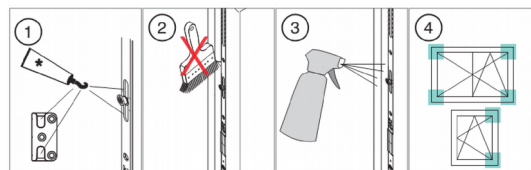
Okna i drzwi balkonowe są wyrobami złożonymi, w związku z czym wymagają okresowych prac konserwacyjnych.

Uszczelki okienne muszą być wolne od wszelkich zabrudzeń i uszkodzeń. Należy je przynajmniej raz w roku smarować wazeliną lub oliwą techniczną.

Wszystkie zaczepy oraz czopy należy oczyścić z zanieczyszczeń a elementy ruchome nasmarować. Regularne smarowanie i oliwienie (min 1 x rocznie) wszystkich.

zasadniczych z punktu widzenia funkcjonowania elementów okucia na skrzydle i ościeżnicy zapewni lekkość działania okuć i uchroni je przed wcześniejszym zużyciem. Ponadto należy regularnie sprawdzać stabilność połączeń śrubowych i ewentualnie niezwłocznie dokręcić poluzowane śruby lub wymienić pęknięte wkręty.

Przy okresowych przeglądach należy kierować się następującymi zasadami:



1. Wszystkie elementy ruchome należy smarować. Nie używać oleju, odrdzewiacza, silikonu w sprayu! Smarować smarem stałym lub wazeliną.
2. Nie malować okuć.
3. Do czyszczenia i pielęgnacji należy stosować tylko takie środki, które w żaden sposób nie wpływają na powłoki antykorozyjne okuć obwiedniowych.
4. Elementy okuć, które odpowiadają za bezpieczeństwo, należy regularnie sprawdzać. Kontroli poddawane jest mocowanie oraz stopień zużycia!

Funkcje okna – działanie klamki

Przy otwartym lub uchylonym oknie nie przekręcać klamki

Uwagi dot. funkcjonowania okuć

1. Zużycie okuć - wszystkie elementy okuć istotne z punktu widzenia bezpieczeństwa, funkcjonowania i sprawności należy smarować i oliwić zgodnie ze wskazówkami, aby przeciwdziałać ich zużyciu.
2. Uszkodzenie okuć - uszkodzone elementy okucia należy wymienić, dotyczy to zwłaszcza elementów nośnych oraz mocowania tych elementów do konstrukcji okna (w szczególności zawiasy).
3. Wszelkie prace regulacyjne należy zlecić osobie wykwalifikowanej, gdyż może to mieć wpływ na bezpieczeństwo.